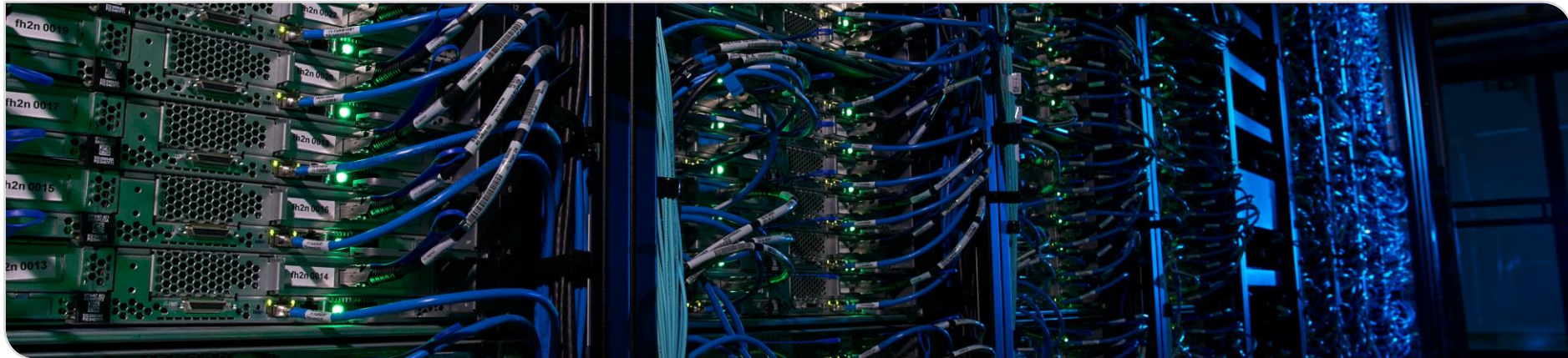


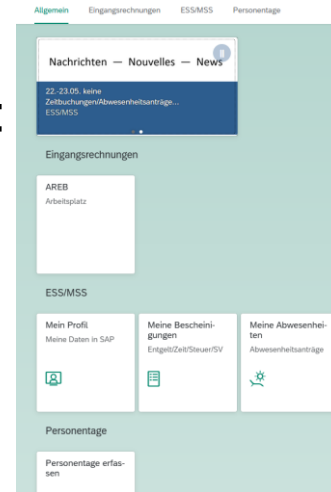
Aktueller Status easyBANF (Ablösung SRM)

Martin Hengel



UP – der Nachfolger für das SAP-Webportal

- Vermehrte Probleme bei der Nutzung des SAP-Webportals mit Chrome und Edge
- Wenn möglich up.scc.kit.edu nutzen
- Arbeiten mit Hochdruck am Umzug der Funktionen nach UP:
 - Gäste- und Partnerverwaltung
 - Inbox (Genehmigung von Vorgängen) inkl. Vertretungsfunktion
 - AO-Berichte (Berichtswesen)
 - ...



Prozesse in SRM

Beschaffungsprozesse

Waren/Dienstleistungen aus Katalogen/Webshops bestellen (inkl. Lagerreservierung)

Waren/Dienstleistungen aus Rahmenverträgen abrufen (ohne Katalog)

Waren/Dienstleistungen bis zu einer Wertgrenzen bestellen

EVM für eine Beschaffung beauftragen

Wareneingang buchen (dezentraler Wareneingang)



Projekt läuft

Prozesse des internen Auftragswesens

Leistungsanforderungen

Fahrdienstaufträge

Bewirtungsaufträge

Abfallabgabeauftrag

Versandauftrag



Projekt in Vorbereitung

Einführung einer ERP-integrierten Self-Service Lösung für Beschaffungen (Ablösung SAP SRM)

Prozesse	<ul style="list-style-type: none">• Self-Service-Beschaffungsprozesse, inkl. Lagerreservierungen und Wareneingang• Prozesse des internen Auftragswesens in SRM (z.B. Leistungsanforderung) werden in einem weiteren Vorhaben bearbeitet
Ziel	<ul style="list-style-type: none">• Ablösung von SRM mit einer zeitgemäßen und zukunftsfähigen in das SAP ERP-integrierten Lösung für einen weniger fehleranfälligen Betrieb• Integration in UP• Optimierung und Standardisierung der dazugehörigen Prozesse
Beteiligte	<ul style="list-style-type: none">• Steuergruppe für SRM-Ablösung mit VP A und Leitungen EVM, FIMA, FM, ASERV, SCC• Projektteam: EVM, SCC, weitere DEs• Erweiterte Testphase mit ausgewählten Instituten geplant
Finanzierung	<ul style="list-style-type: none">• Finanzierung aus Strategiefonds des Präsidiums
Zeitraum	<ul style="list-style-type: none">• Beginn Projekt 08/2022; Produktivsetzung Februar 2024

Anlage von Warenkörben

- Wer in SRM Einkaufswägen anlegen konnte, wird in easyBANF Warenkörbe anlegen → kein Antrag notwendig!
- In easyBANF stehen automatisch die Kontierungselemente der eigenen Organisationseinheit zur Verfügung
- Zugriff auf zusätzliche Kostenstellen (mit dazugehörigen PSP-Elementen) müssen beantragt werden



Anträge für easyBANF-Berechtigungen können noch nicht gestellt werden!
Wir arbeiten an einem digitalen Antrag mit Workflow.

Optimierter Genehmigungsworkflow (1)

Stufe	Beschreibung	Kriterien	Bearbeiterfindung
1	Gefahrstoffbeauftragte	Abhängig von ausgewählter Produktkategorie	Liste mit Gefahrstoffbeauftragte je Kostenstelle
2	Strahlenschutzbeauftragte	Artikel wird durch Anforderer als radioaktiv gekennzeichnet	Liste Strahlenschutzbeauftragte je Umgangsort
3	Erste Budgetgenehmigung	Pflicht anhand von Kontierung	Budgetverantwortliche je Kostenstelle aus AREB
4	Zweite Budgetgenehmigung	Optional anhand Kontierung	Liste mit Zuordnung zu Kostenstelle (kann durch OE beantragt werden)
5	L3	Warenkorbwert > 100.000 Euro	Organisationsmanagement anhand Kontierung (Finanzstellenhierarchie)

Optimierter Genehmigungsworkflow (2)

Stufe	Beschreibung	Kriterien	Bearbeiterfindung
6	PPQ	Kontierung (hinterlegte Liste relevanter PSP-Elemente)	Liste mit Zuordnung zu PSP-Elementen
7	FIMA	Kontierung (Liste relevanter Fonds) oder Warenkorbwert > 50.000 Euro	Liste mit Zuordnung zu Kontierung (Fonds) und Wertgrenze
8	<i>EVM (nur Info)</i>	<i>Warenkorbwert > 200.000 Euro</i>	<i>Liste mit Zuordnung zu Einkäufer</i>
9	L2	Warenkorbwert > 200.000 Euro	Organisationsmanagement anhand Kontierung (Finanzstellenhierarchie)
10	L1	Warenkorbwert > 200.000 Euro	Organisationsmanagement anhand Kontierung (Finanzstellenhierarchie)

Gefahrstoffbeauftragte

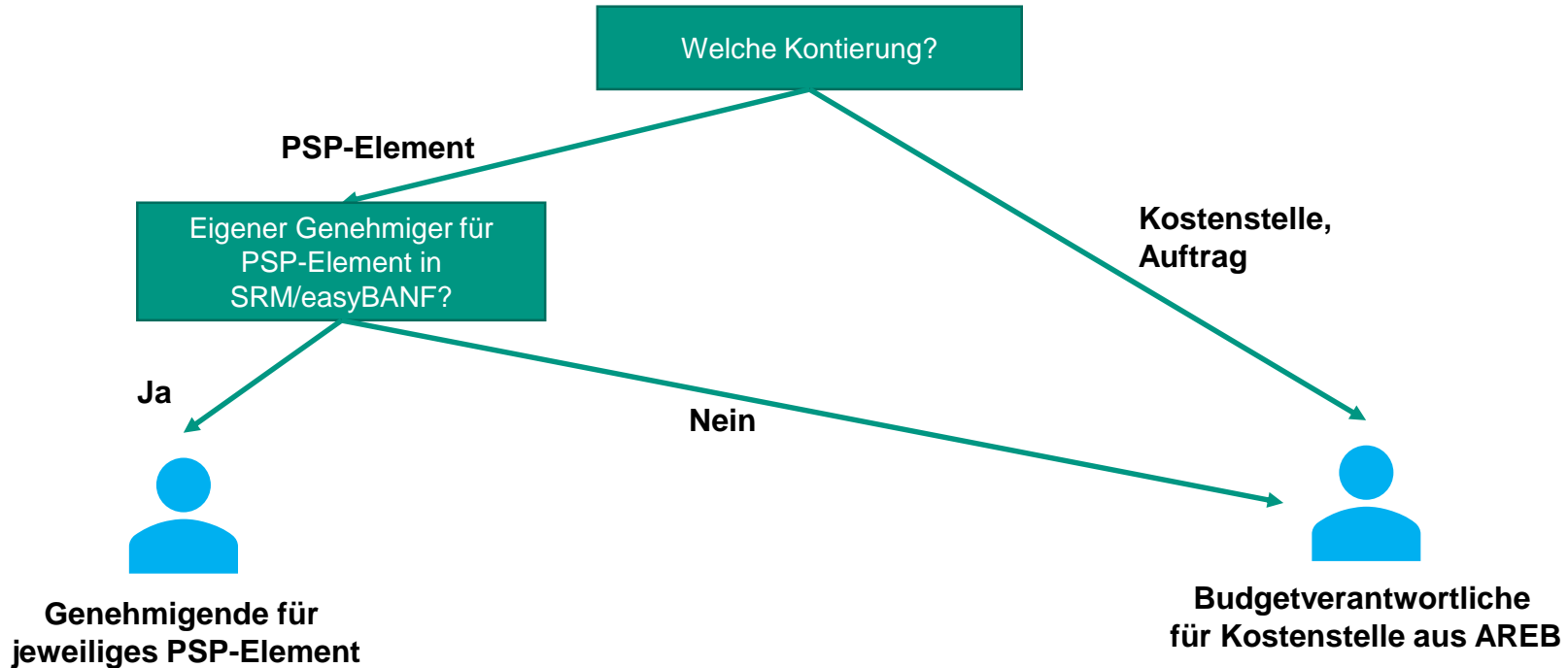
- Je **Kostenstelle** beantragt durch Organisationseinheit
- Übernahme der Daten aus SRM



Bisherige **Gefahrstoffbeauftragte** für Organisationseinheiten werden anhand Finanzstellenbaum auf Kostenstellen **umgeschlüsselt**

Keine Übernahme von Gefahrstoffbeauftragte für **einzelne Projekte/PSP-Elemente**

Übersicht erste Budgetgenehmigung



Erste Budgetgenehmigung

- Im Standard ist erste Budgetgenehmigung unbegrenzt möglich
- Budgetgenehmigung auf einzelne PSP-Elemente ist immer unbegrenzt
- Für Kostenstellen kann aber auf Antrag eingeschränkt werden:
 - Bis 5.000 Euro
 - Bis 10.000 Euro
 - Bis 50.000 Euro

Zweite Budgetgenehmigung

- Optional, keine Pflicht!
- Geeignet für große Organisationseinheiten, in der zunächst z.B. Abteilungsleitungen und dann zusätzlich noch eine zentrale Stelle/OE-Leitungen genehmigen sollen
- Nur für Kostenstellen möglich (nicht für einzelne PSP-Elemente)
- Wertgrenzen möglich:
 - alle Vorgänge
 - ab 5.000 Euro
 - ab 10.000 Euro
 - ab 50.000 Euro



Ab 100.000 Euro wird immer automatisch die OE-Leitung (L3) als Genehmiger/in ermittelt!

Was kann ich jetzt schon tun?

- Müssen bei mir in der Organisationseinheit die internen Prozesse angepasst werden?
 - Budgetgenehmigungen dürfen nur noch Personen machen, die auch in AREB eine Berechtigung für Budgetgenehmigungen haben (Berechtigung für sachliche Richtigzeichnung reicht nicht aus!)
 - Gefahrstoffbeauftragte nur noch auf Kostenstellen, nicht mehr auf einzelne Projekte
 - Soll von der optionalen Möglichkeit einer zweiten Budgetgenehmigung Gebrauch gemacht werden?

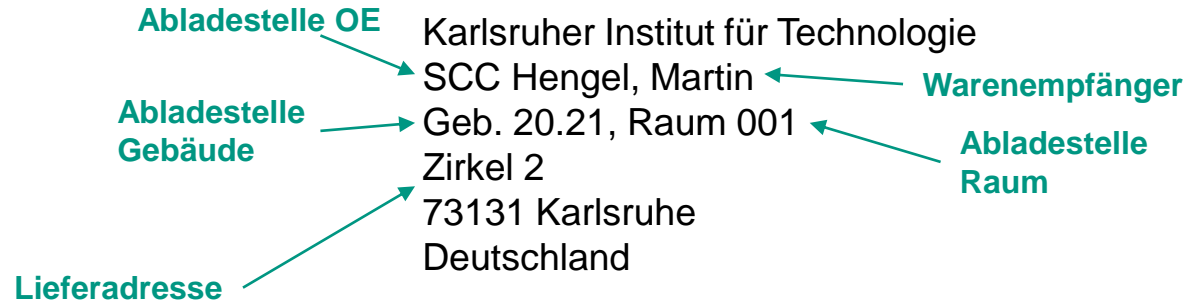


Anträge für easyBANF-Berechtigungen können noch nicht gestellt werden!
Wir arbeiten an einem digitalen Antrag mit Workflow.

Anlieferadressen

- Konzept wurde nach Anregung aus KIT-ON überarbeitet
- Anlieferadressen werden immer automatisch aus Angaben im Warenkorb generiert:

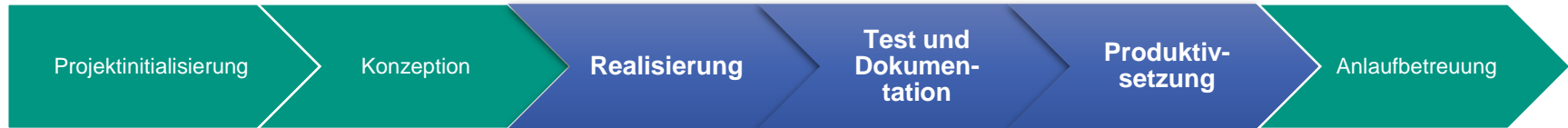
Karlsruher Institut für Technologie
Campus Nord
Hermann-von-Helmholtz-Platz 1
76344 Eggenstein-Leopoldshafen
Deutschland



**Campus Nord
(zentraler Wareneingang)**

**Anderer Campus
(dezentraler Wareneingang)**

Einführung easyBANF: aktueller Stand und weiteres Vorgehen



- Pilotierung mit ausgewählten Organisationseinheiten
- Parallel auch Einführung von GoeChem (Nachfolge ChemA)
- Produktivsetzung bislang für Februar 2024 geplant, mit Einführung gilt eine neue Beschaffungsrichtlinie
- Online-Schulungen werden angeboten
- Aktuelle Informationen zum Projekt:
<https://www.scc.kit.edu/dienste/16544.php>
- E-Mail für Fragen: srm-abloesung@scc.kit.edu

easyBANF

Demo



Fragen?

Vielen Dank für Ihre Aufmerksamkeit

Kontakt: srm-abloesung@scc.kit.edu